

SINU-Programma di formazione itinerante 2017



Organizzazione
delle Nazioni Unite
per l'Educazione,
la Scienza e la Cultura

Commissione Nazionale
Italiana per l'UNESCO

energo magazine
SU SPORTE E SU TALENTO



S I N U

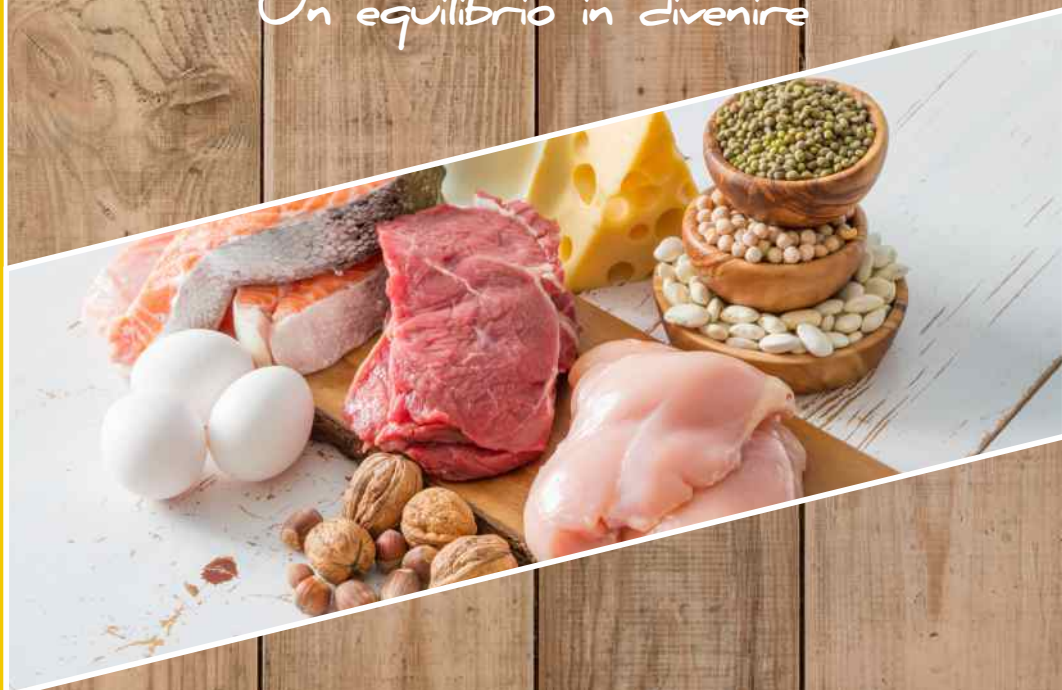
SOCIETÀ ITALIANA
DI NUTRIZIONE UMANA
SEZIONE REGIONE LAZIO E ABRUZZO



Ordine
Nazionale
Biologi

PROTEINE ANIMALI O VEGETALI?

Un equilibrio in divenire



SABATO 28 OTTOBRE 2017
Aula Fleming

Facoltà di Medicina e Chirurgia Università di Roma "Tor Vergata"



- 08.30** RegISTRAZIONI DEI PARTICIPANTI
- 09.00** SALUTI ISTITUZIONALI
- 09.15** PRESENTAZIONE CONVEGNO
A. Polito, I. Savini
- 09.30** **I sessione** Proteine, raccomandazioni e aspetti peculiari nelle varie fasi della vita
Moderatori: G. Cairella, I. Savini
Proteine: fondamenti scientifici delle raccomandazioni
L. Rossi
Importanza delle proteine in età evolutiva
A. Vania
Quante e quali proteine per gli sportivi?
M. Giampietro
Proteine e alimentazione dell'anziano
S. Emerenziani
- 11.30** COFFEE BREAK
- 12.00** **II sessione** Proteine, dieta e salute
Moderatori: A. Polito, A. M. Giusti
Modelli di diete vegetariane: pro e contro
I. Bertini
Diete iperproteiche: popolari o evidence based?
M. D'Adamo
Il ruolo della terapia nutrizionale ipoproteica nella malattia renale cronica
A. Noce
- 13.30** PRESENTAZIONE DOCUMENTO SINU SUL CONSUMO DI SUCCHI 100% FRUTTA
D. Erba
- 14.00** LUNCH
- 15.00** **III sessione** Fonti alimentari di proteine animali e vegetali: luci ed ombre
Moderatori: A. Ghiselli, L. De Gara
Proteine animali: fabbisogni e consumi
U. Scognamiglio
Le proteine nei cereali e nei legumi
M. Carcea
Nuovi alimenti proteici
L. Dugo
- 17.00** TERMINE DEI LAVORI E TEST FINALE PER L'ATTRIBUZIONE DEI CREDITI ECM



Responsabile Scientifico

Angela Polito
Isabella Savini

Comitato Scientifico

Giulia Cairella
Laura De Gara
Angela Polito
Laura Rossi
Isabella Savini

Relatori e Moderatori

Jacopo Bertini

Gruppo di lavoro SINU «Diete Vegetariane»

Giulia Cairella

UOC SIAN - Dipartimento di Prevenzione, ASL Roma 2

Marina Carcea

CREA Centro di ricerca Alimenti e Nutrizione, Roma

Monica D'Adamo

Università Tor Vergata, Roma

Laura De Gara

Università Campus Bio-Medico, Roma

Laura Dugo

Università Campus Bio-Medico, Roma

Sara Emerenziani

Università Campus Bio-Medico, Roma

Daniela Erba

Consigliere del Direttivo SINU, Università di Milano

Michelangelo Giampietro

Specialista in Medicina dello Sport e in Scienza dell'Alimentazione, Roma

Anna Maria Giusti

Università La Sapienza, Roma

Andrea Ghiselli

CREA Centro di ricerca Alimenti e Nutrizione, Roma

Annalisa Noce

Università Tor Vergata, Roma

Angela Polito

CREA Centro di ricerca Alimenti e Nutrizione, Roma

Laura Rossi

CREA Centro di ricerca Alimenti e Nutrizione, Roma

Isabella Savini

Università Tor Vergata, Roma

Umberto Scognamiglio

CREA Centro di ricerca Alimenti e Nutrizione, Roma

Andrea Vania

Università La Sapienza, Roma



S I N U

SOCIETÀ ITALIANA
DI NUTRIZIONE UMANA

SI RINGRAZIA


D S M E D I C A



COMITATO
SUCCHI 100% FRUTTA



AKESIOS
FORMAZIONE & CONGRESSI GROUP

Via Cremonese 172 Parma, Italy
Ph. +39 0521 647705
Fax +39 0521 1622061
info@akesios.it - www.akesios.it